

ET OP! FABIEN HULIN

DU 20 FÉVRIER AU 18 MARS 2013

L'exposition collective Et Op! prend fin avec la venue du neuvième et dernier artiste Fabien Hulin et de son invité Gilles Pingéot. L'espace d'un mois Ma Première Galerie accueille l'exposition « COLÖREM » où objets et images sortis tout droit du monde du design prennent place pour créer un univers dans lequel les formes et les couleurs se mélangent.

Une expérience 3D inédite à vivre de 3 à 103 ans!

FABIEN HULIN

Fabien Hulin est artiste plasticien, designer et curator.

Son travail s'articule essentiellement sur les objets en volume, en prolongeant la tradition des objets issus de l'architecture et du design.

Créant des objets s'appuyant sur des formes géométriques simples, en verre, mettant à profit les propriétés du reflet, de la lumière et de l'opacité dans l'espace.

Fabien Hulin conçoit ses oeuvres autour de la façon dont les objets en volume dans l'espace nous font réagir et imposent leur présence. Il construit ainsi un univers où les objets et les couleurs s'entrelacent.

Il a exposé en France, en Europe, au Magreb et en Amérique du Nord et du Sud.

Né en 1975, il vit et travaille à Paris.



fab.hulin@gmail.com

ILHAM © Fabien Hulin

CONTACT PRESSE

Ada Laferrère

01.40.67.00.37

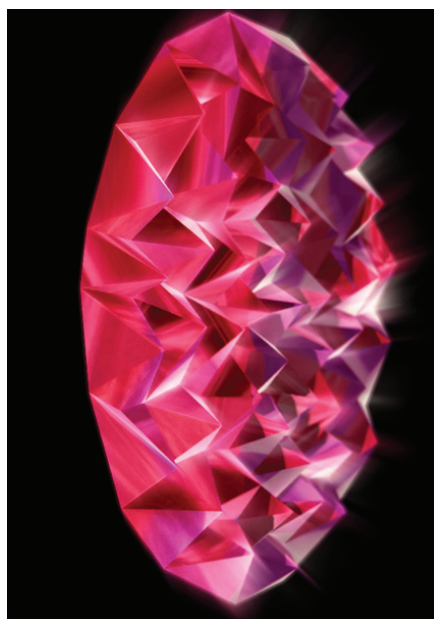
ada.laferrere@musee-en-herbe.com

CONTACT MAPREMIÈRE GALERIE

Laurène D'Oria

01.40.67.00.38

laurene.doria@musee-en-herbe.com



GEMME 2.0 © Hulin & Chilot

ANTOINE CHILOT

Antoine Chilot est concepteur 3D. Il collabore à la recherche et au développement de la pièce maîtresse de l'exposition (GEMME 2.0), conçue par Fabien Hulin et présentée en exclusivité au Musée en Herbe.



© Gilles Pingéot

ATELIER AVEC LES ENFANTS

Fabien Hulin réalisera un atelier exceptionnel avec les enfants le **samedi 9 mars à 15h30**.

VERNISSAGE DE L'EXPOSITION

Le vernissage de l'exposition aura lieu **mercredi 20 février à 18h30**, en présence des artistes.

Le Musée en Herbe - Ma Première Galerie

21 rue Hérold - 75001 PARIS

Tous les jours de 10h à 19h - le jeudi à 21h

www.musee-en-herbe.com

Entrée libre

GILLES PINGÉOT

Né en 1955, Gilles Pingéot vit et travaille à Paris. Il est aujourd'hui Président de Digital Packaging et de PPDM-Vision.

Gilles Pingéot fait intervenir des procédés issus du design et du monde des objets animés. Il propose des dispositifs d'images entrelacées pour créer des images animées ou en relief avec une lumière rétroéclairante.

gpingeot@ppdm-vision.com