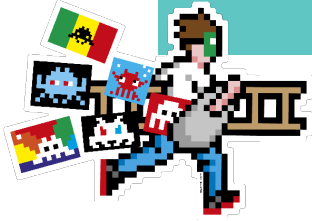


BABY À 4 MAINS DE JUIN À AOÛT 2017



23 rue de l'Arbre-Sec - 75001 Paris -
Accès Métros : Louvre-Rivoli /Pont Neuf

Pour les enfants de 2 ans et demi à 4 ans
Tarif : 9 € par personne - Durée : 1 h - À 11h00.

Tous les mercredis, samedis, dimanches à 11h00 et tous les jours pendant les vacances (sauf le 21 juin).

Les ateliers à 4 mains accueillent parents et enfants pour réaliser des œuvres collectives et unir leur créativité !

Réservation et pré-paiement au 01 40 67 97 66, sur la FNAC ou par mail à resa.meh@gmail.com

Les enfants avec leurs parents réalisent 3 activités : Peinture, modelage, collage..



ELEPHANT

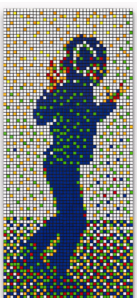
Parent et enfant peignent le fond de leur space Invader au rouleau : 3 bandes horizontales (bleu, jaune, rouge). Ils disposent d'une tête d'éléphant découpée dans du canson sur laquelle ils collent des roll pops gris (+ bleu pour les yeux).

SIRENE

Parent et enfant collent un rectangle gris sur l'angle de leur feuille pour représenter le port puis ils peignent le fond à l'éponge pour figurer le ciel et la mer.

Avec des pastels, ils dessinent un bateau sur une autre feuille qu'ils découpent et accrochent sur la mer à l'aide d'une attache parisienne. Ils colorient ensuite au feutre la sirène d'Invader, ajoutent des déco : soutien-gorge en papier métal, petites mosaïques brillantes et paillettes pour la queue, les cheveux et la bouche.

Ils terminent en collant la sirène sur le port, du coton pour les nuages et du papier de soie pour les voiles du bateau.



RUBIK'S CUBE

Modelage d'un petit cube en pâte à modeler puis l'adulte découpe des petits carrés de pâte à modeler que l'enfant colle sur le cube.

Tous nos ateliers sont réalisés grâce à :